

 eBook Gratuit

APPRENEZ

kettle

eBook gratuit non affilié créé à partir des
contributeurs de Stack Overflow.

#kettle

Table des matières

À propos	1
Chapitre 1: Commencer avec la bouilloire	2
Remarques.....	2
Exemples.....	2
Installation ou configuration.....	2
Chapitre 2: Transférer des données d'une base de données à une autre à l'aide de Kettle (P.....	3
Introduction.....	3
Exemples.....	3
Étapes pour déplacer une table de MySQL vers une autre table dans postgres:.....	3
Crédits	7

À propos

You can share this PDF with anyone you feel could benefit from it, downloaded the latest version from: [kettle](#)

It is an unofficial and free kettle ebook created for educational purposes. All the content is extracted from [Stack Overflow Documentation](#), which is written by many hardworking individuals at Stack Overflow. It is neither affiliated with Stack Overflow nor official kettle.

The content is released under Creative Commons BY-SA, and the list of contributors to each chapter are provided in the credits section at the end of this book. Images may be copyright of their respective owners unless otherwise specified. All trademarks and registered trademarks are the property of their respective company owners.

Use the content presented in this book at your own risk; it is not guaranteed to be correct nor accurate, please send your feedback and corrections to info@zzzprojects.com

Chapitre 1: Commencer avec la bouilloire

Remarques

Cette section fournit une vue d'ensemble de ce qu'est une bouilloire et pourquoi un développeur peut vouloir l'utiliser.

Il devrait également mentionner tous les grands sujets dans la bouilloire, et établir un lien avec les sujets connexes. La documentation de kettle étant nouvelle, vous devrez peut-être créer des versions initiales de ces rubriques connexes.

Exemples

Installation ou configuration

Instructions détaillées sur la mise en place ou l'installation de la bouilloire

Lire **Commencer avec la bouilloire** en ligne: <https://riptutorial.com/fr/kettle/topic/5268/commencer-avec-la-bouilloire>

Chapitre 2: Transférer des données d'une base de données à une autre à l'aide de Kettle (PDI)

Introduction

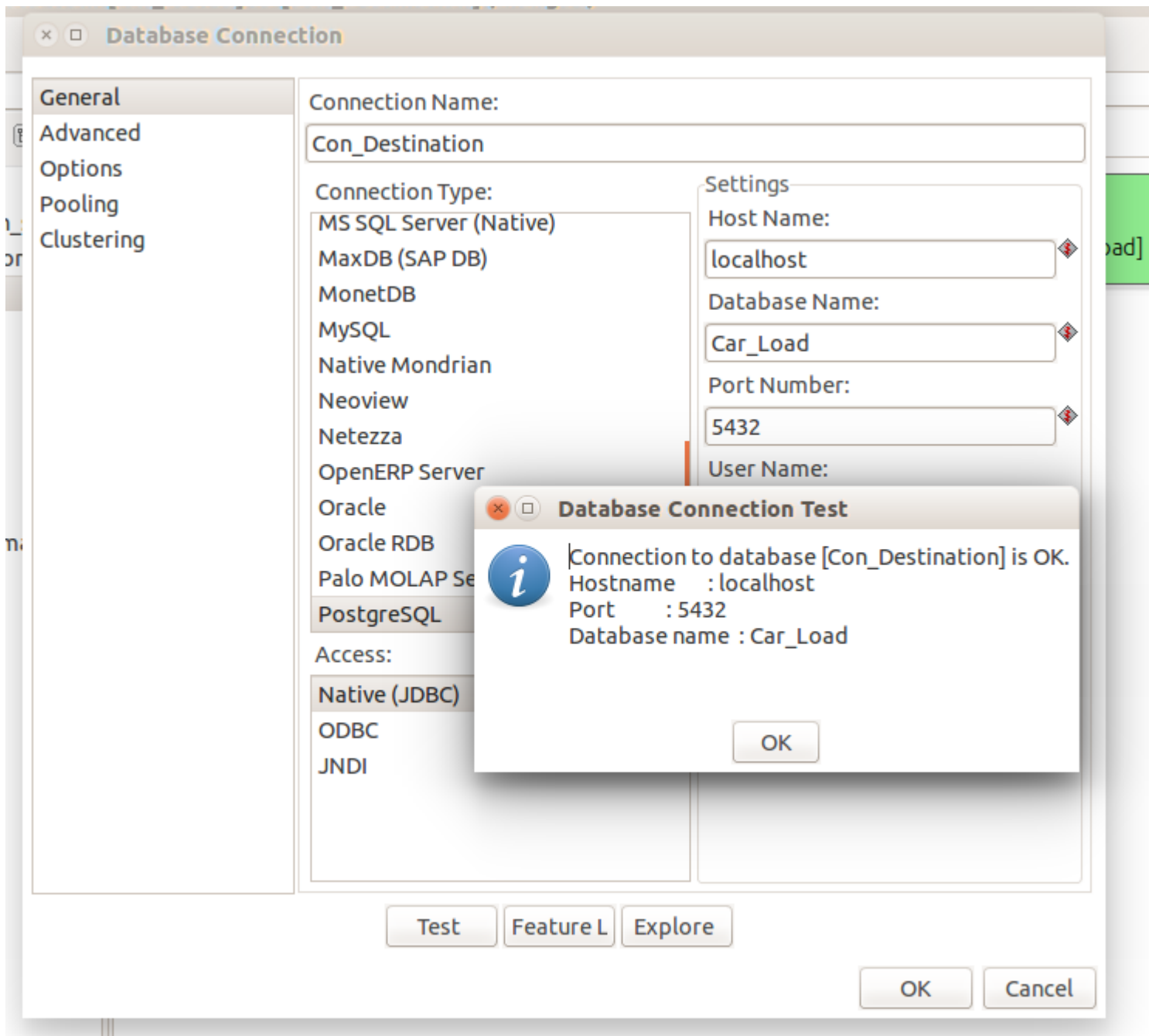
Vous pouvez utiliser Pentaho Data Integration (Kettle) pour transférer des données d'une base de données à une autre. C'est très facile car la transformation est automatiquement créée simplement en créant la connexion. Et elle peut transférer des Lacs d'enregistrements très rapidement.

Exemples

Étapes pour déplacer une table de MySQL vers une autre table dans postgres:

Cliquez sur Nouveaux fichiers -> Transformation une fois qu'une nouvelle transformation est ouverte. Cliquez sur l'onglet Vues, sous les vues, créez deux connexions (source) et (destination).

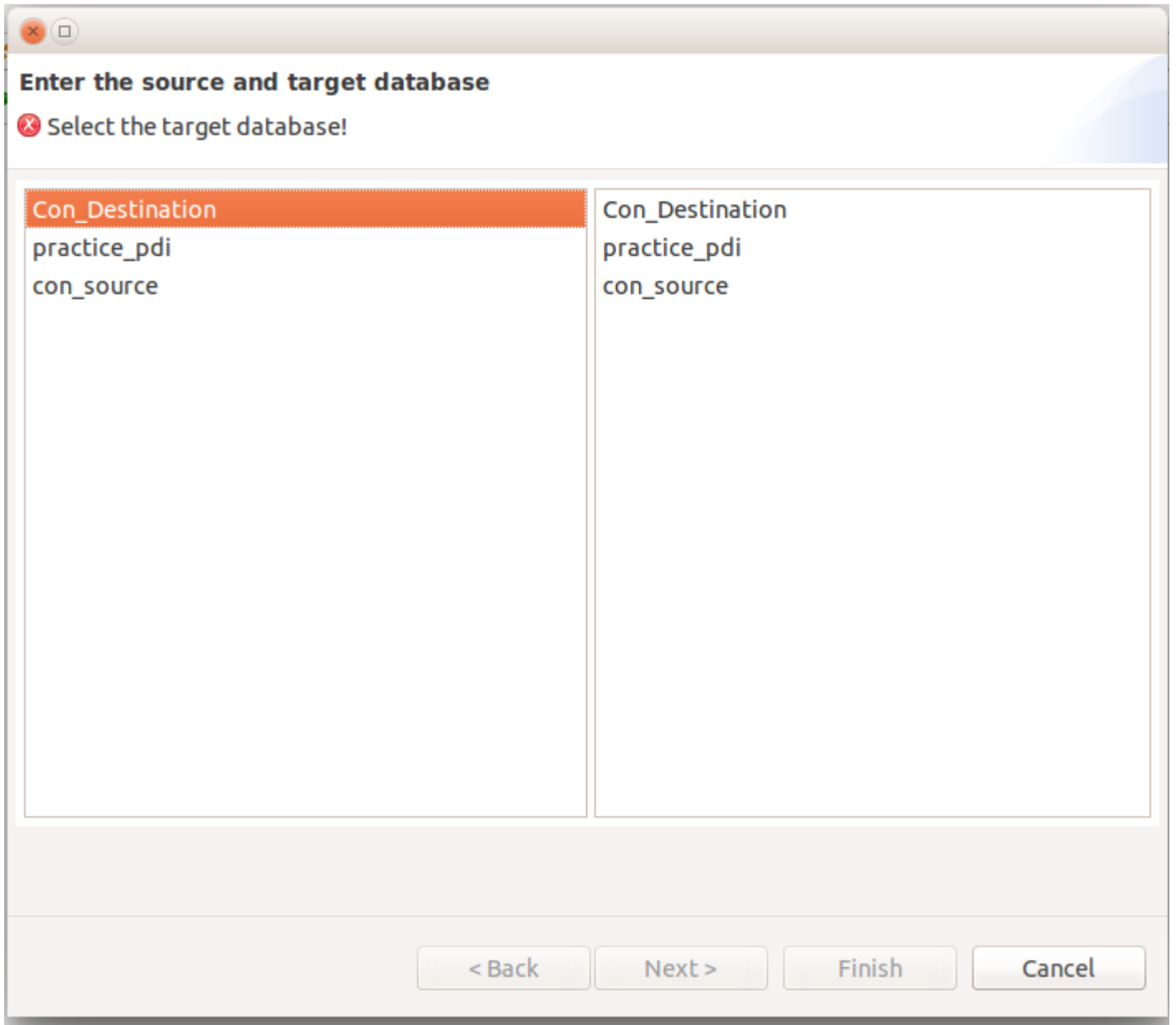
source: table où les données sont disponibles destination: table où vous souhaitez diffuser vos données.



Une fois fait.

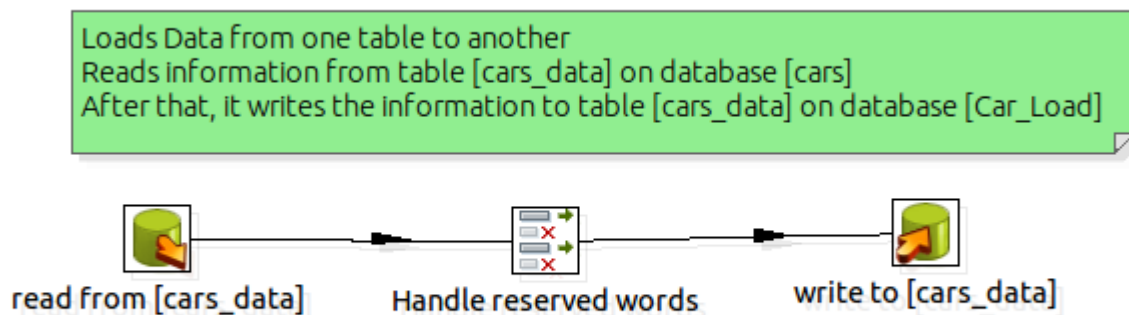
sur la barre supérieure, vous avez des **outils** -> Wizard -> Copy table

Il vous demandera de fournir les détails de connexion source et destination.



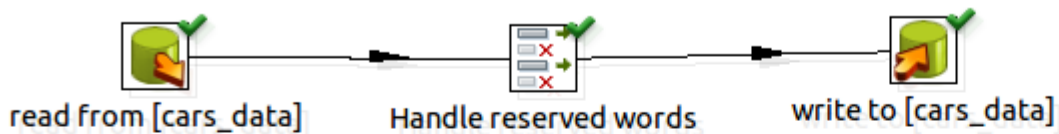
et cliquez sur Terminer.

Une fois cela fait, vous trouverez une transformation créée avec le mappage Source à destination.



Il suffit de vérifier une fois avant de lancer les Kettles que la table à l'intérieur de la base de

données que vous souhaitez déplacer est correctement sélectionnée.



Execution Results

Execution History | Logging | Step Metrics | Performance Graph | Metrics | Preview data

#	Stepname	Copynr	Read	Written	Input	Output	Updated	Reje
1	read from [cars_data]	0	0	720	720	0	0	
2	Handle reserved words	0	720	720	0	0	0	
3	write to [cars_data]	0	720	720	0	720	0	

Comme vous pouvez le voir dans la capture d'écran ci-dessus, 720 enregistrements ont été déplacés avec succès d'une table à une autre, où une table était MySQL et une autre table était dans Postgres!

Lire Transférer des données d'une base de données à une autre à l'aide de Kettle (PDI) en ligne: <https://riptutorial.com/fr/kettle/topic/8159/transferer-des-donnees-d-une-base-de-donnees-a-une-autre-a-l-aide-de-kettle--pdi->

Crédits

S. No	Chapitres	Contributeurs
1	Commencer avec la bouilloire	Community
2	Transférer des données d'une base de données à une autre à l'aide de Kettle (PDI)	JasmineKaur Bakshi